

Adres çubuğuna size verilen erişim adresini yazmanız gerekiyor
Örnek : <https://xxx.xxx.xxx.xxx:5443>

This site is not secure

This might mean that someone's trying to fool you or steal any info you send to the server. You should close this site immediately.

Close this tab

More information

Your PC doesn't trust this website's security certificate.
The hostname in the website's security certificate differs from the website you are trying to visit.

Error Code: DLG_FLAGS_INVALID_CA
DLG_FLAGS_SEC_CERT_CN_INVALID

Go on to the webpage (not recommended)

Sayfaya girdiğinizde site görüntülenme hatası alacaksınız. Sayfaya ulaşmak için sol tarafta gösterilen seçeneklere sırayla tıklamanız gerekiyor.

Sayfa Türkçe dilinde gelirse seçenekler aşağıdaki gibi gözükür.

1. Daha fazla bilgi.
2. Bu web sitesine devam et.

Dil seçeneğini buradan değiştirebilirsiniz.

User portal sayfasında karşımıza gelen username ve password bilgileri ile giriş yapılır.

Login to UserPortal

Username: sample

Password:

Remember my login (uses cookie)

Login

Username : kullanıcıadı
Password : orneksifre

Configuration for your OTP Software Token

To enter the User Portal you have to authenticate with an One Time Password. Scan the QR code below with Sophos Authenticator on your phone. The app will then generate a new passcode every few seconds. From then on, your password, directly followed by the passcode displayed, is the one-time password you have to enter to login. The [Details](#) link helps you to install Sophos Authenticator and shows token information in plain text.

Sophos Authenticator

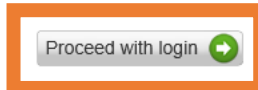
The Sophos software token provides 2-step authentication on your smartphone.

2-step verification protects your account even if your password is stolen.

Scan QR code

Manual add

How it works



3

- Sophos Authenticator mobil uygulamasını (Google Play Store, App Store) telefonunuza indiriniz.
- Login(oturum aç) seçeneğini tıkladığımızda karşımıza çıkan QR kodunu Sophos Authenticator uygulamasında Scan QR kod seçeneğini tıklayarak okutunuz. İşlem mobil cihazınızdan kamera erişimi isteyecektir.
- QR taramasından sonra uygulama 30 saniyede bir yenilenen tek seferlik parola üretecektir.
- İki adımlı doğrulama QR kodu okutulmasından itibaren aktif olacaktır.
- Login seçeneğini tıkladığımızda tekrar ilk login ekranına yönlendirileceksiniz.
- İki adımlı doğrulama aktif olduğu için login olduğunuz kullanıcının parolasının sonuna o an mobil uygulama ekranında gözüken 6 haneli kod eklenerek giriş yapılır.
- Şifre zaman içinde sürekli değişecektir. Her yeniden VPN bağlantısı yapacağınız zaman güncel üretilmiş kodu mevcut şifrenizin sonuna ekleyerek giriş yapmanız gerekir.

Sophos Authenticator

Enter this verification code during account login:

sample@bulutistan.com

122904

Login to UserPortal

Username: sample

Password:

Remember my login (uses cookie)

Login

Username : kullanıcıadınız

Password : ornekparola122904

Tek kullanımlık geçici kod

Parolanız Güncel kod

Her 30 saniyede bir güncellenir.



SSL VPN

Click here to download a complete installation package including client software, keys and automatic configuration for Windows Vista / 7 / 8 / 10.



Click here to download an installation file which updates all keys and configuration on your system, without re-installing the client software (Windows Vista / 7 / 8 / 10).



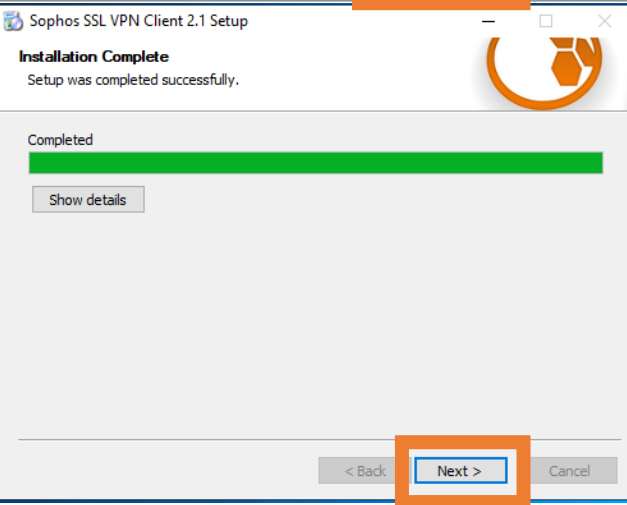
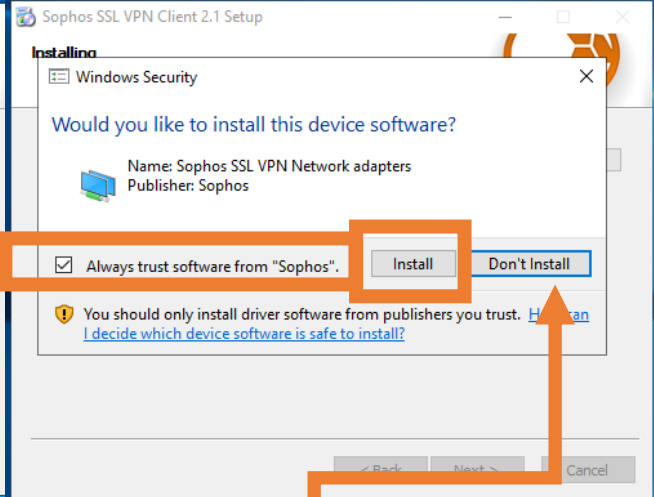
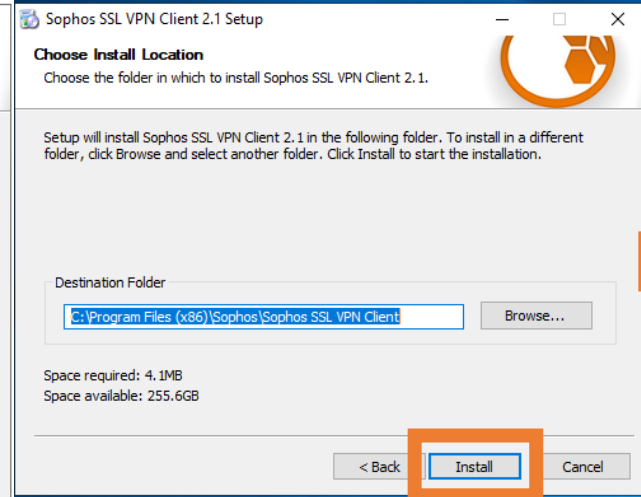
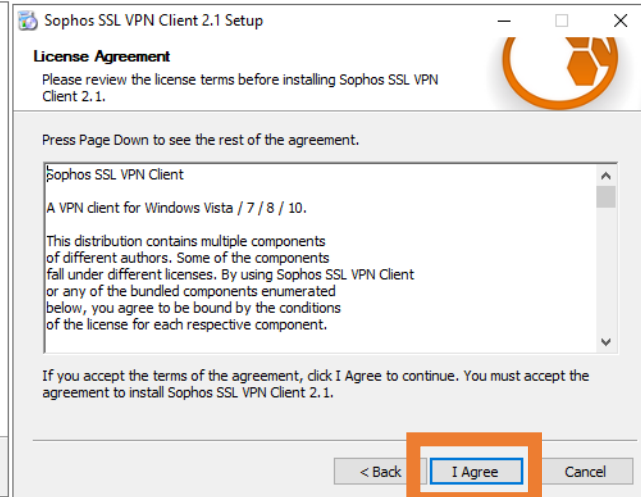
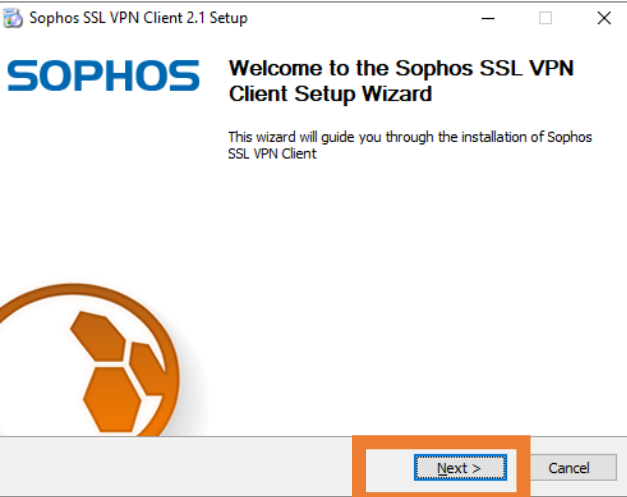
Click here to download the configuration file to set up SSL VPN on Linux, MacOS X, BSD or Solaris.



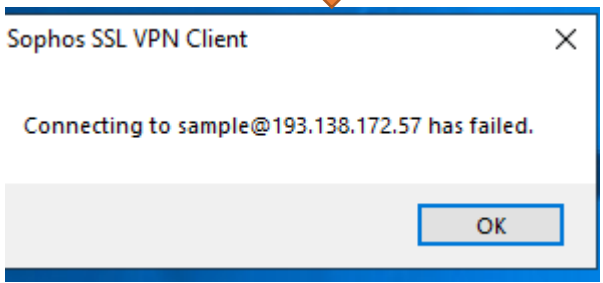
Click here to install the SSL VPN configuration on your Android™ or iOS™ device. The client software is available for download on [Google Play](#) or the [App Store](#).



- Tam kurulum için yani daha önce local bilgisayarınızda Sophos ssl vpn client kurulu değilse 1.seçeneği kullanarak kurulum ve konfigürasyonu indirebilirsiniz.
- Sophos vpn client local bilgisayarınızda kurulu farklı bir kullanıcı konfigürasyonu ya da aynı kullanıcının konfigürasyon ile ilgili güncelleme yapıldıysa 2.seçeneği kullanabilirsiniz.
- Windows dışında farklı bir işletim sistemi kullanıyorsanız (Linux,MacOS X vb.) 3. seçeneği kullanabilirsiniz.
- Android, IOS işletim sistemi için ya da openvpn kullanıyorsanız 4.seçenek ile ilerleyerek konfigürasyon dosyasını indirebilirsiniz.



Bu seçeneği kullanmanız halinde bağlantı yaparken aşağıdaki gibi bir hata verecektir.



Username : kullanıcıadınız
Password : **ornekparola** **122904**

SSL VPN - User Authentication 2

Username:

Password:

OK Cancel

Sophos Authenticator

Enter this verification code during account login:

sample@bulutistan.com

122904

Her 30 saniyede güncellenir.

Bağlantı başarılı bir şekilde sağlandıktan sonra vpn client simgesi yeşil olacaktır.

1

Connect
Disconnect
Show Status
View Log
Settings...
Exit

2

Connect
Disconnect
Show Status
View Log
Settings...
Exit

3

ENG
US

Sıkça Karşılaşılan Hataların Nedenleri

- Kullanıcı adı parola copy paste şeklinde kullanıyorsanız kopyalama yaparken boşluk almadığınızı kontrol ediniz.3 defa üst üste hatalı giriş denemesi sonrası kullanıcı güvenlik nedeniyle 600 saniye engellenecektir.
- Two-factor authentication aktif edildikten sonra user portala login olurken ya da vpn client ile bağlantı sağlarken otp kodunu kullanmadan giriş yapmayınız. Sadece ilk loginde OTP olmadan login olabilirsiniz daha sonra OTP aktif olur.
- Uygulamanın telefonda kaldırılması durumunda tekrar connection ya da login ihtiyacınız olması durumunda QR kodunuzu ve token bilgilerini saklayınız.Login işlemi sonrası OTP sekmesinde bunu görebilirsiniz.
- Vpn client kurulumu yaparken ya da kurulumdan sonra bağlantı hatası alıyorsunuz Antivirüs programınızın kurulum esnasında tap network adapter driverini kurmasını engellemediğinden, hatalı kurulum yapmış olmadığınızdan emin olunuz.
- Bilgisayarınız domain(etki alanı) içerisinde ise execute(çalıştırma) yetkiniz bulunmuyorsa sistem yöneticiniz ile görüşünüz.
- Two-factor authentication aktif ise bilgisayar değişikliği durumunda vpn client ve konfigürasyon dosyasını indirmek için login olurken OTP kullanılması gerekmektedir.
- Telefon değişikliği ya da uygulamayı telefonunuzdan silmeniz ihtimaline karşı QR kodunu saklayabilirsiniz.
- Vpn user kişiye özeldir. Aynı zaman dilimi içerisinde aynı kullanıcı ile farklı connection denemesi yapmayınız.
- Bilgisayarınızda farklı bir vpn client uygulaması çalışıyor ise connection esnasında birbirini engelleme ihtimali muhtemeldir.
- Sophos vpn client üzerinde birden fazla vpn user kullanıyorsanız yeni bir connection yaparken önceki vpn bağlantınızı kesmeniz gerekmektedir.
- Farklı firewall cihazlarına ait vpn client uygulaması ile connection sağlamaya çalışmanız halinde bağlantı hatası ile karşılaşabilirsiniz.